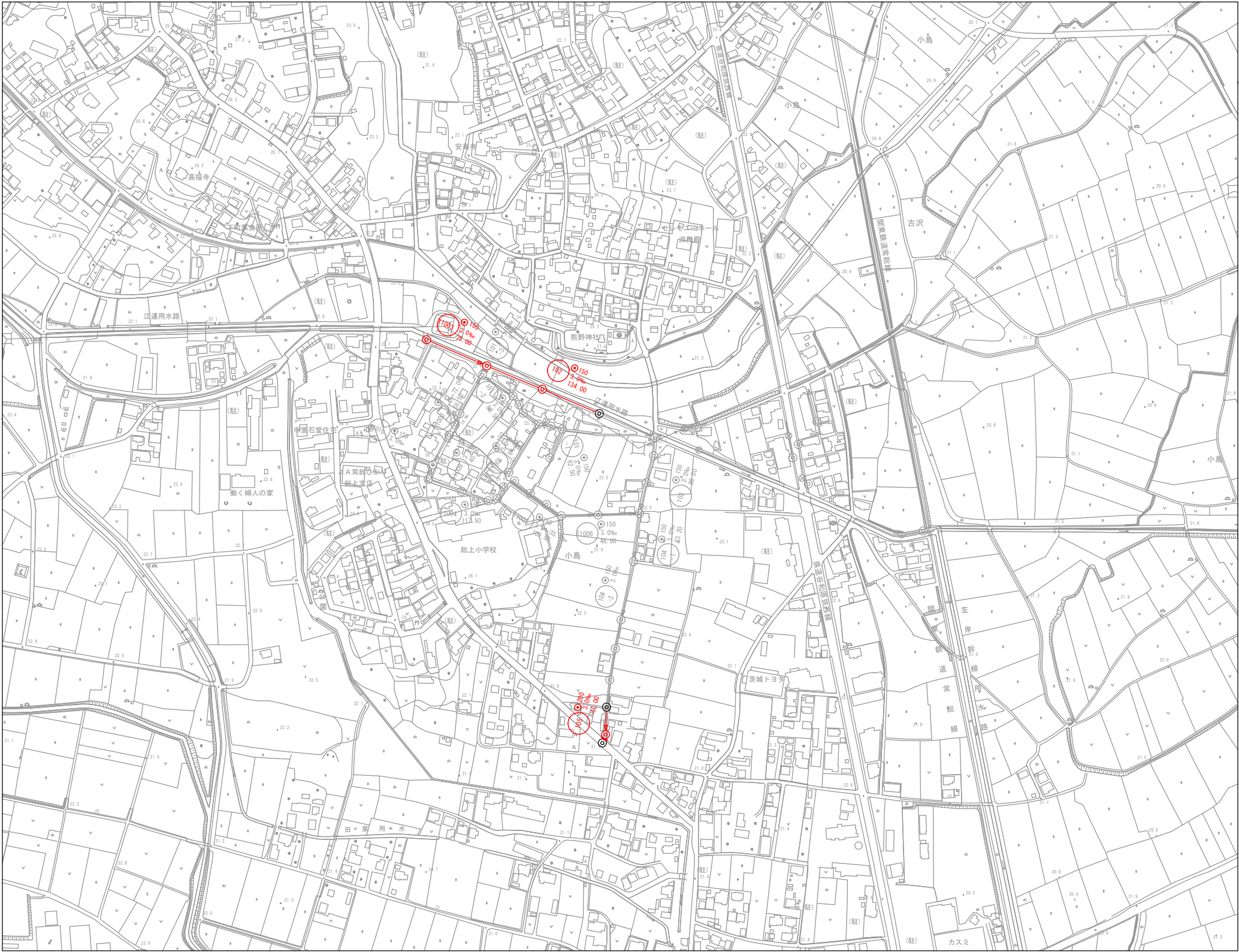


系 統 図

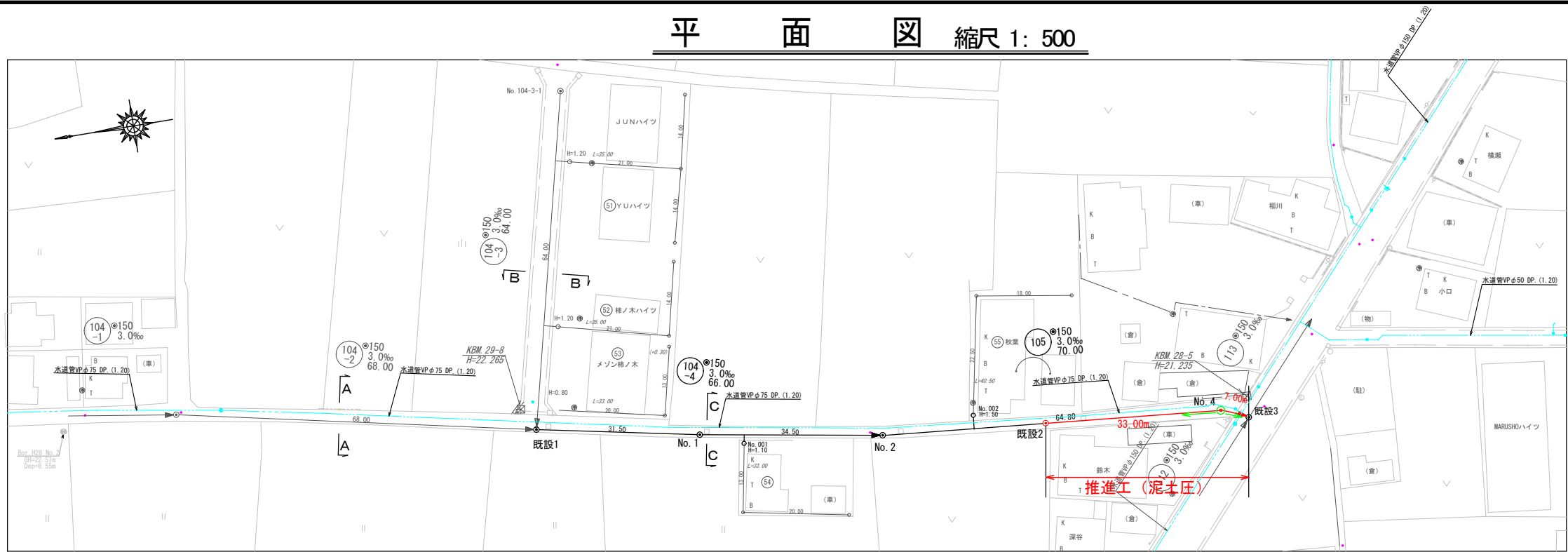
縮尺 1:2,500

(区画割施設平面図)

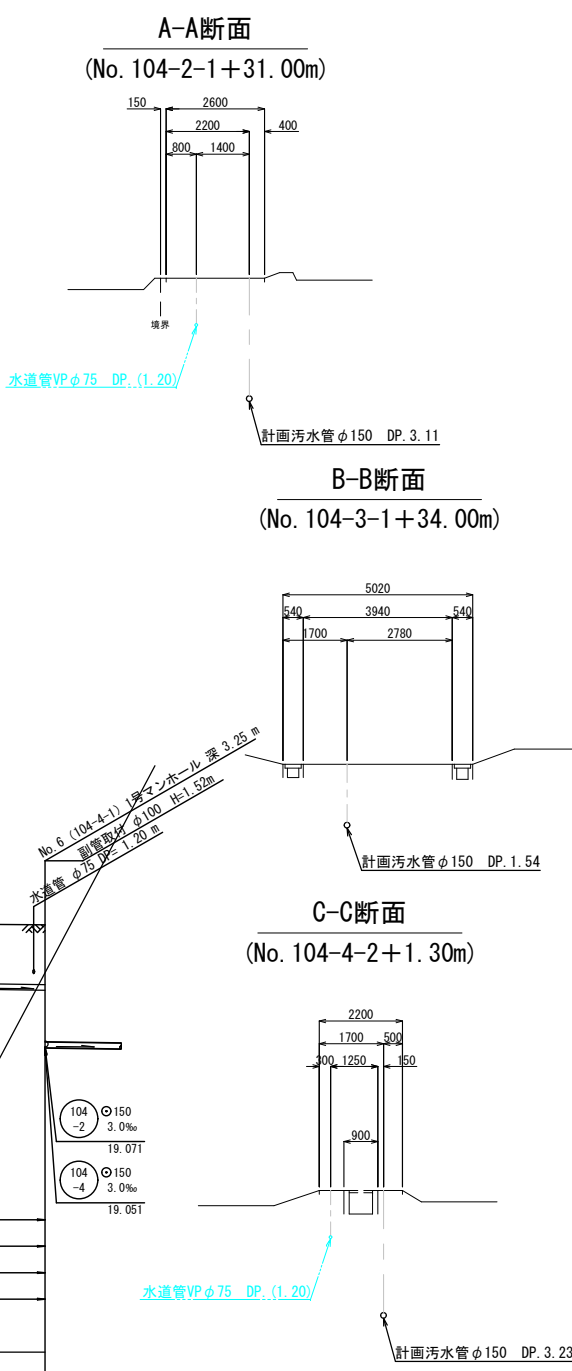


令和 7 年度			
工 事 件 名	07国補公下第1-1号・07市単公下第1-1号 合併 汚水管布設工事（小島第1）		
工 区 名	第 工 区		
工 事 箇 所	下妻市小島地内		
図面名称	系 統 図		
図面番号	1 - 14	縮尺	1 : 2,500
設 計 年 月	平成 29 年 3 月		
茨 城 県 下 妻 市			

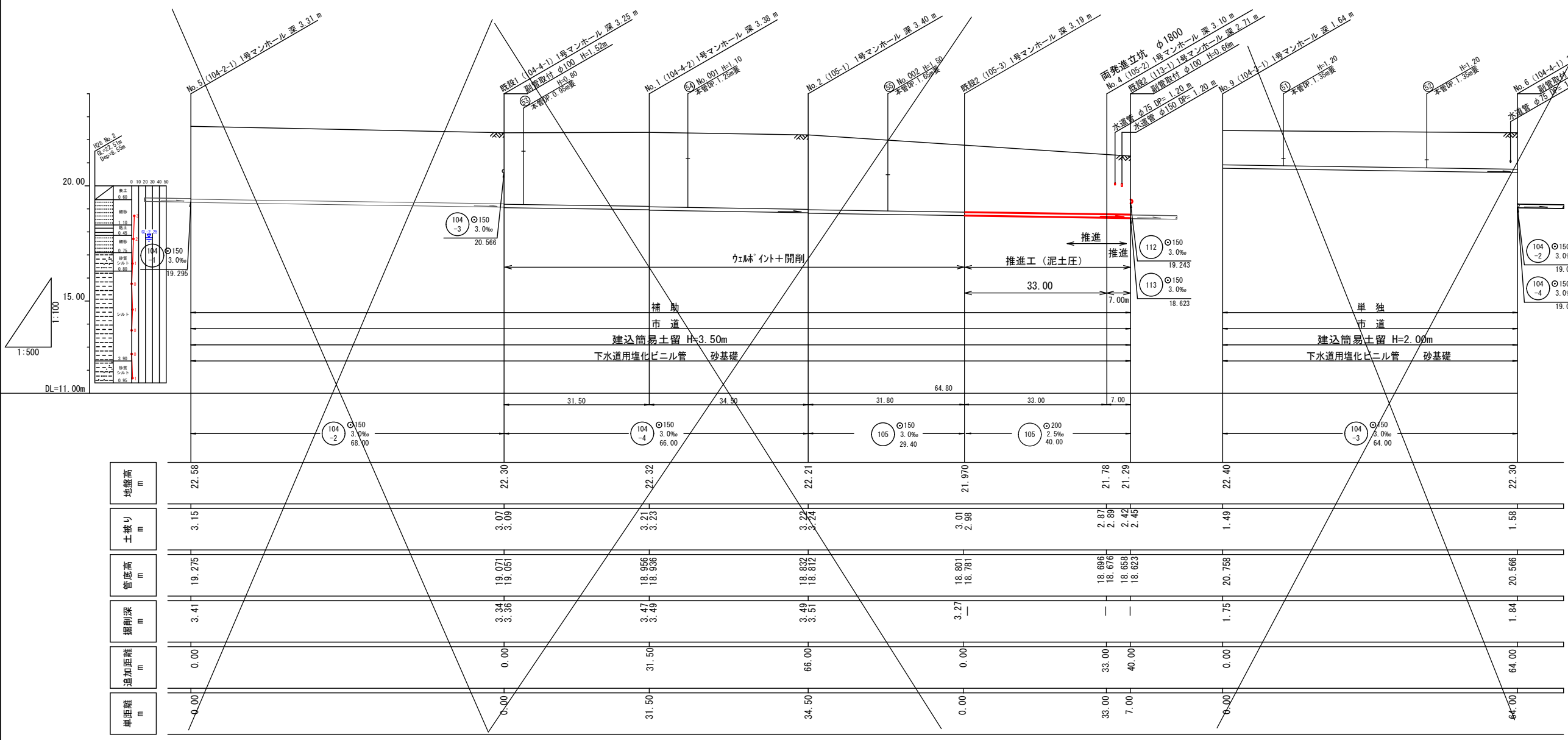
平面図 縮尺 1: 500



横断図 縮尺 1: 100

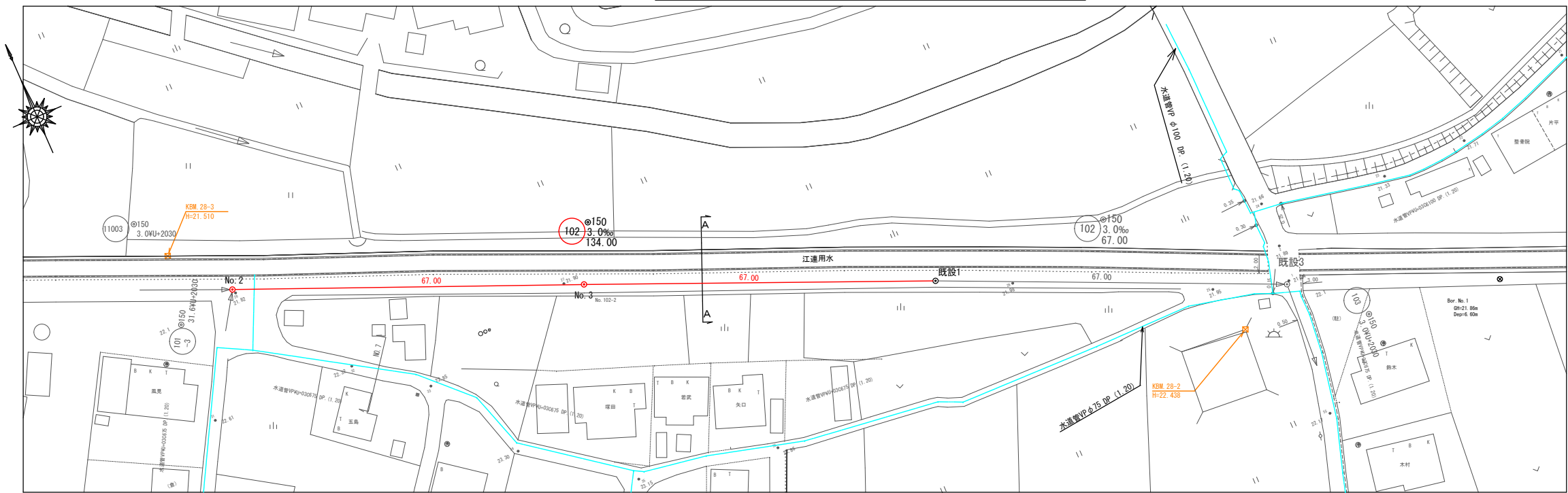


縦断面図 縮尺 縦: 100 横: 500

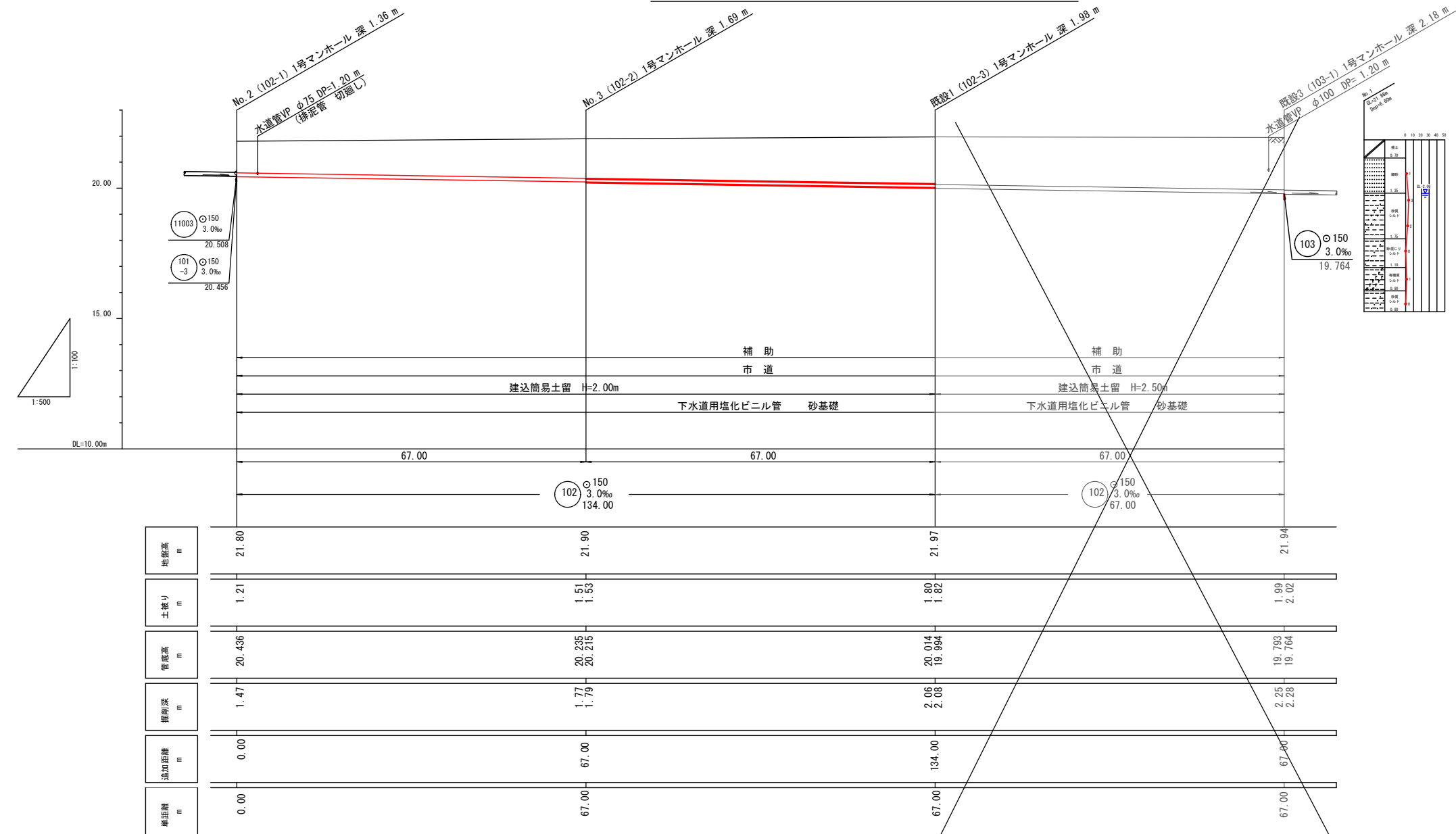


令和 7 年度			
工 事 件 名	07国補公下第1-1号・07市単公下第1-1号 合併 汚水管布設工事（小島第1）		
工 区 名	第 工区		
工 事 箇 所	下妻小島地内		
図 面 名 称	平面図・縦断面図		
図 面 番 号	2 - 14	縮尺	図 示
設 計 年 月	平成 30 年 3 月		
茨 城 県 下 妻 市			

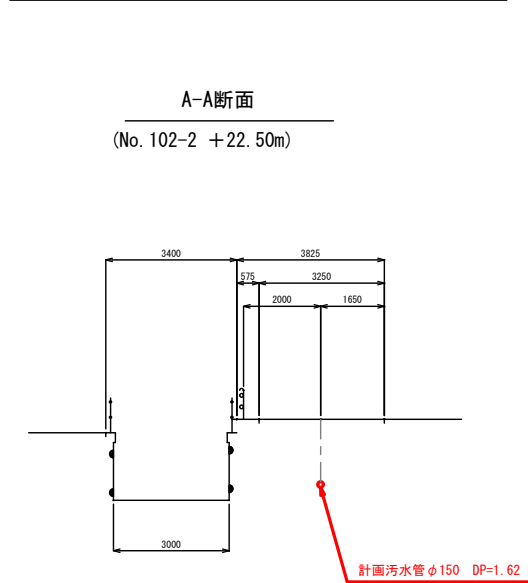
平面図 縮尺 1 : 500



縦断面図 縦1 : 100 横1 : 500 縮尺



横断面図 縮尺 1 : 100



A-A断面

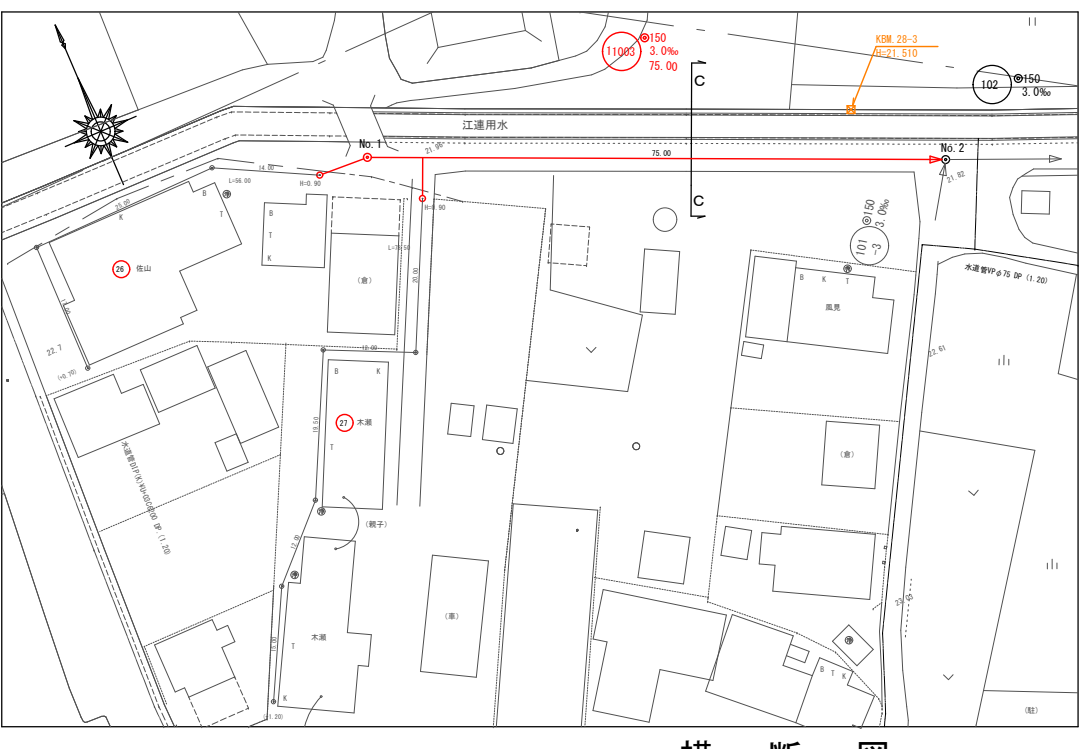
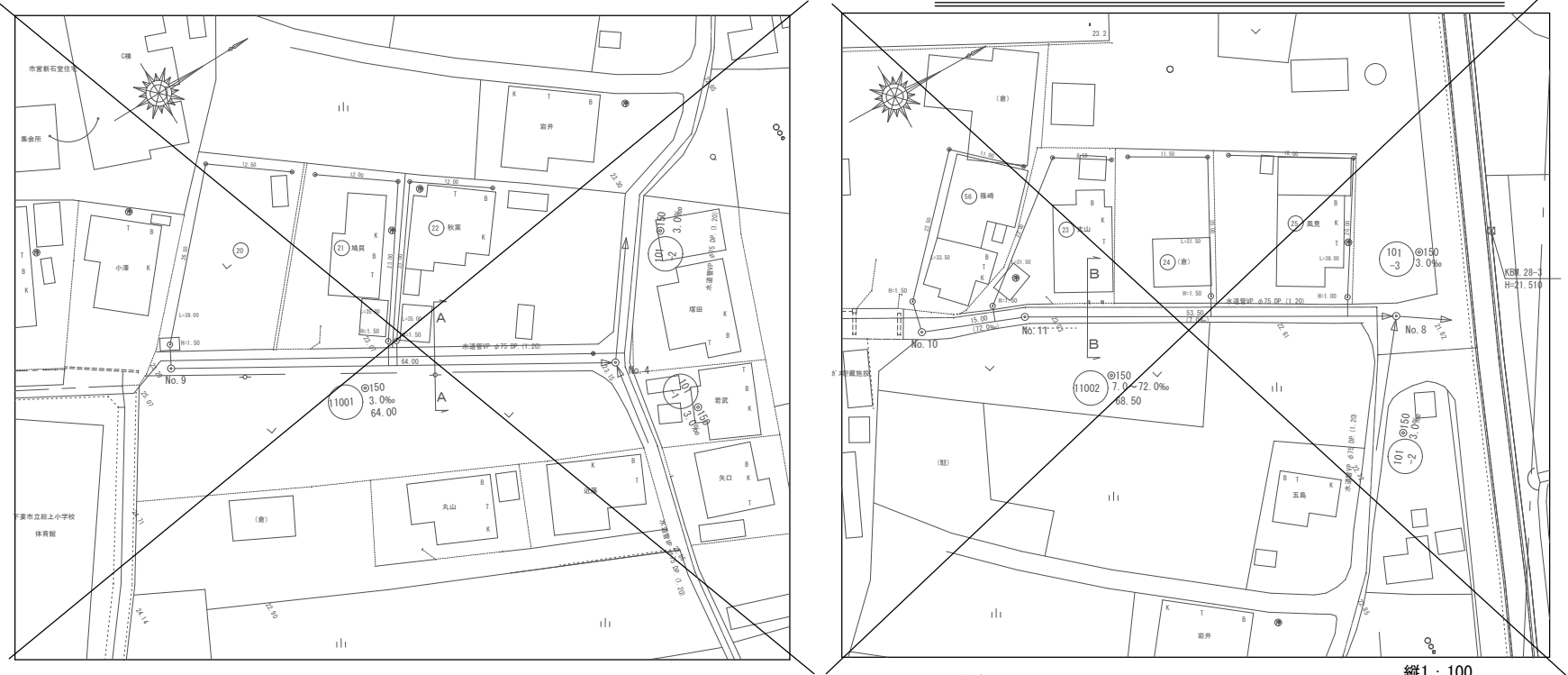
(No. 102-2 +22.50m)

計画汚水管φ150 DP=1.62

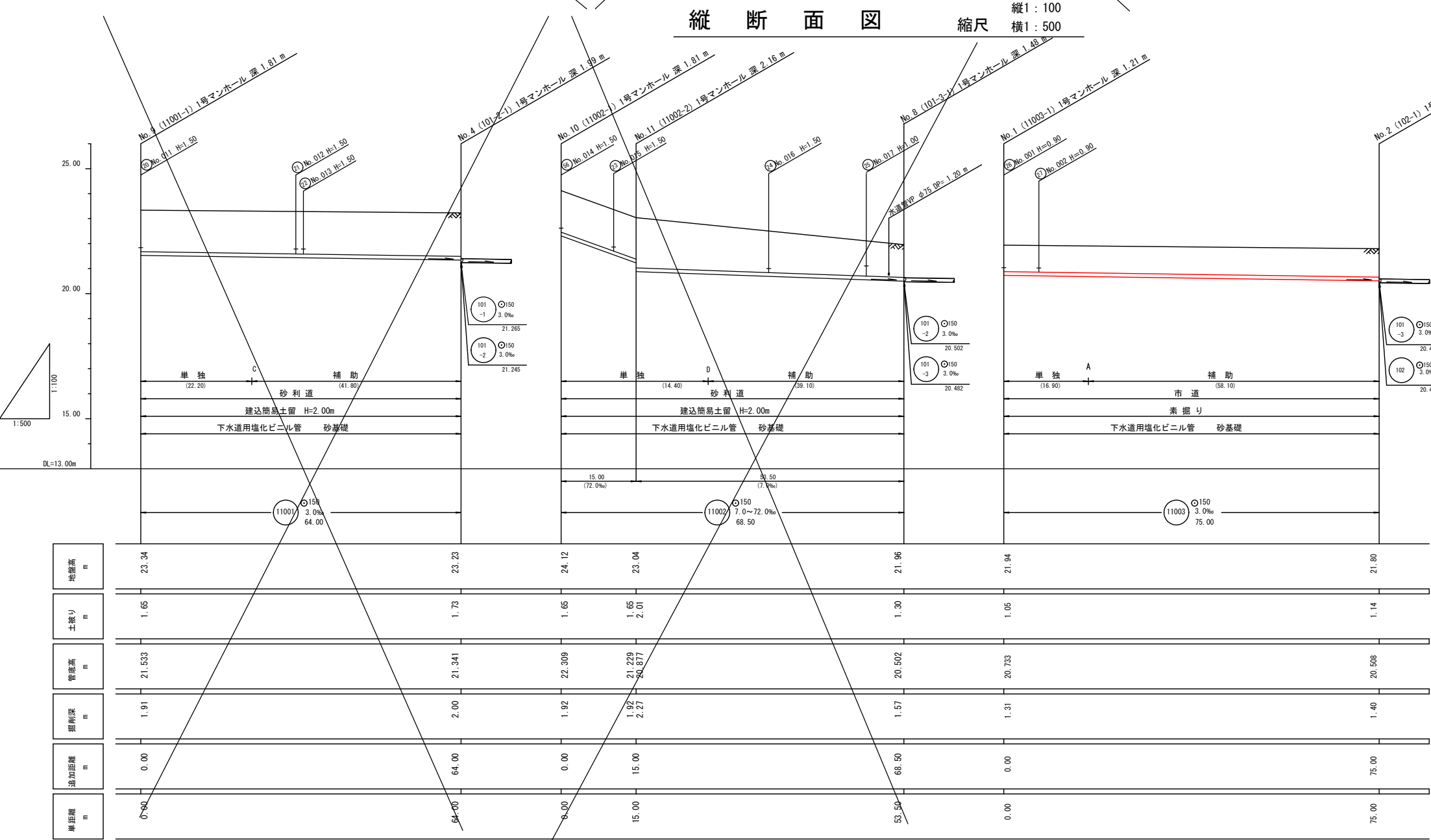
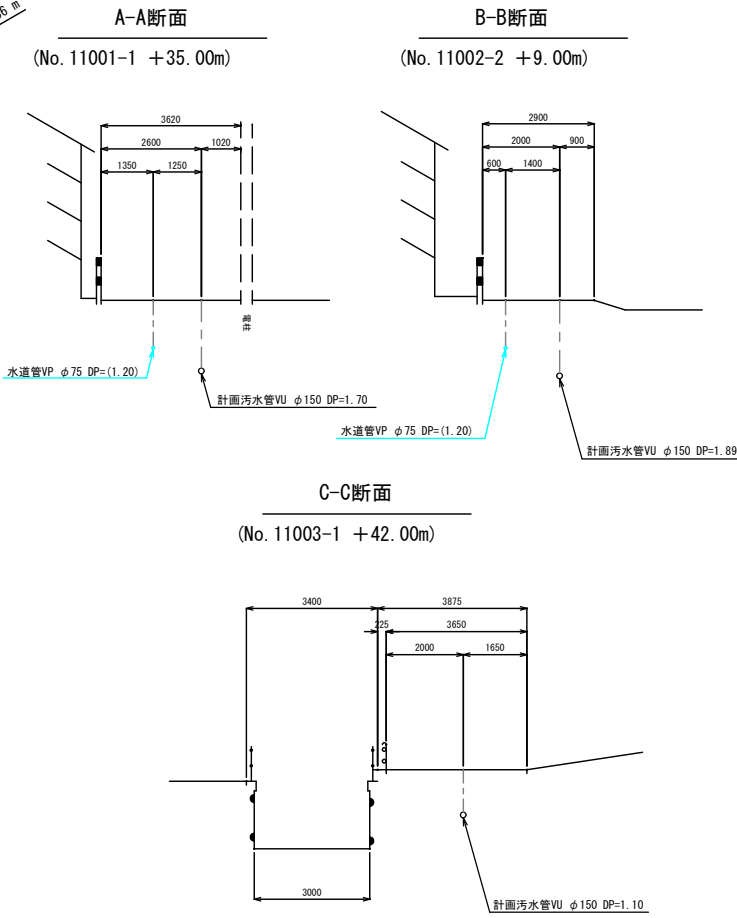
令和7年度			
工 事 件 名	07国補公下第1-1号・07市単公下第1-1号 合併 汚水管布設工事（小島第1）		
工 区 名	第 工区		
工 事 箇 所	下妻小島地区		
図 面 名 称	平面図・縦断面図		
図 面 番 号	3 - 14	縮尺	図 示
設 計 年 月	平成 29 年 3 月		
茨 城 県 下 妻 市			



平面図 縮尺 1 : 500

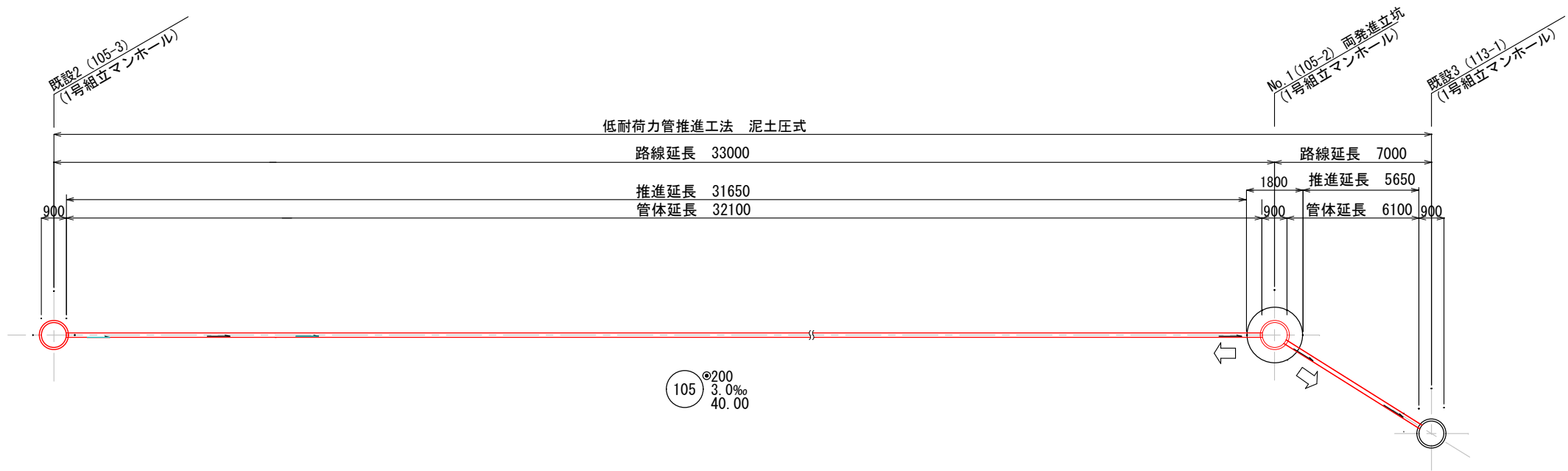


横断面図 縮尺 1 : 100



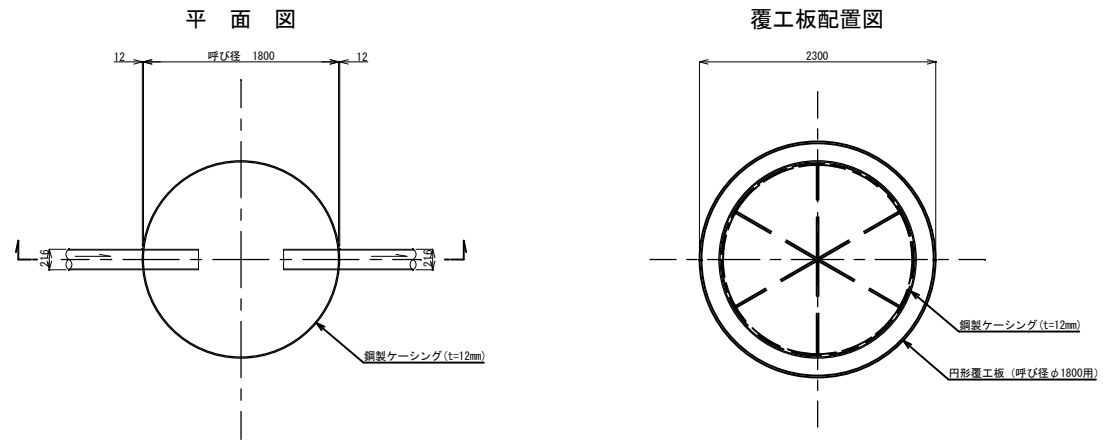
令和 7 年度				
工 事 件 名	07面補公下第1-1号・07市単公下第1-1号 合併 污水管布設工事 (小島第1)			
工 区 名	第 工区			
工 事 箇 所	下妻小島地内			
図 面 名 称	平面図・縦断面図 (4)			
図 面 番 号	4 - 14	縮尺	図 示	
設 計 年 月	平成 29 年 3 月			
茨 城 県 下 妻 市				

推進延長説明図 S=1:100

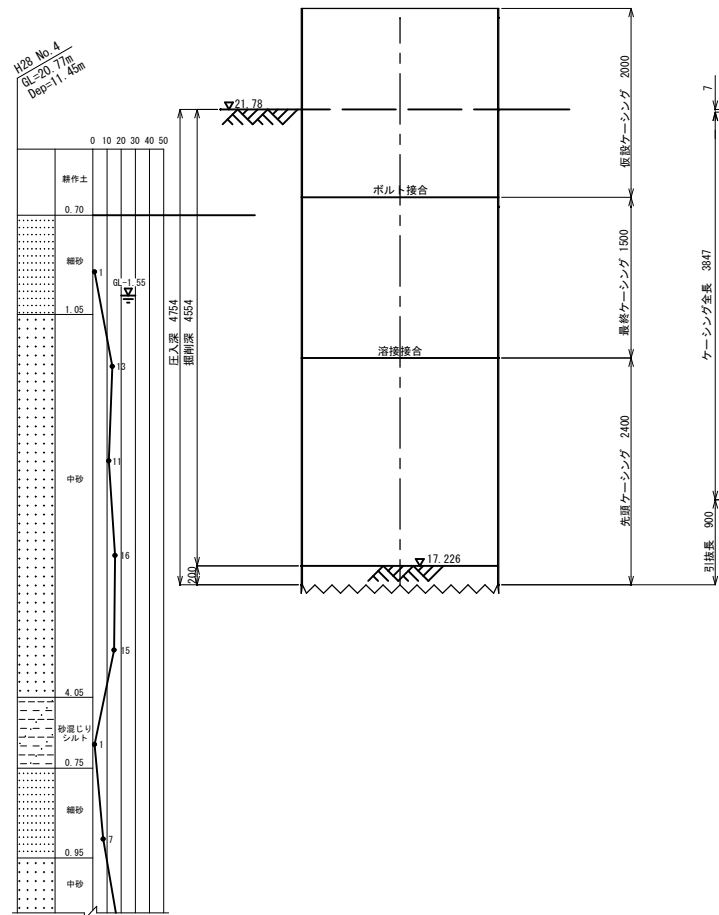


令和7年度			
工 事 件 名	07国補公下第1-1号・07市単公下第1-1号 合併 汚水管布設工事（小島第1）		
工 区 名	第 工 区		
工 事 箇 所	下妻小島地内		
図 面 名 称	推 進 延 長 説 明 図		
図 面 番 号	5 - 14	縮尺	1:100
設 計 年 月	平成 30 年 3 月		
茨 城 県 下 妻 市			

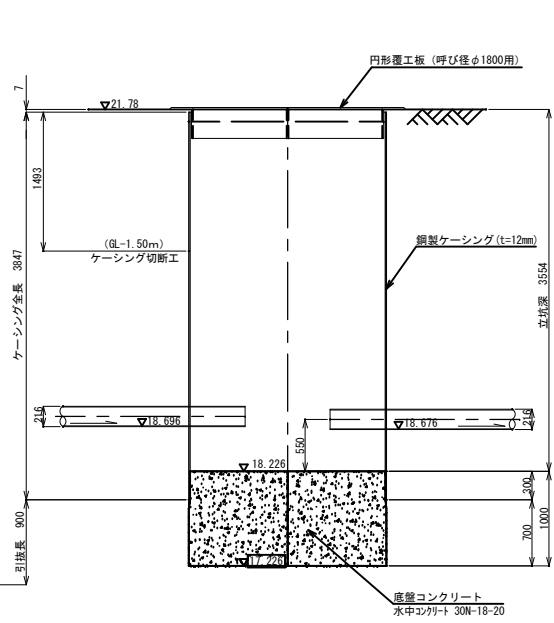
No. 4(105-2) 両発進立坑仮設図 S= 1:40



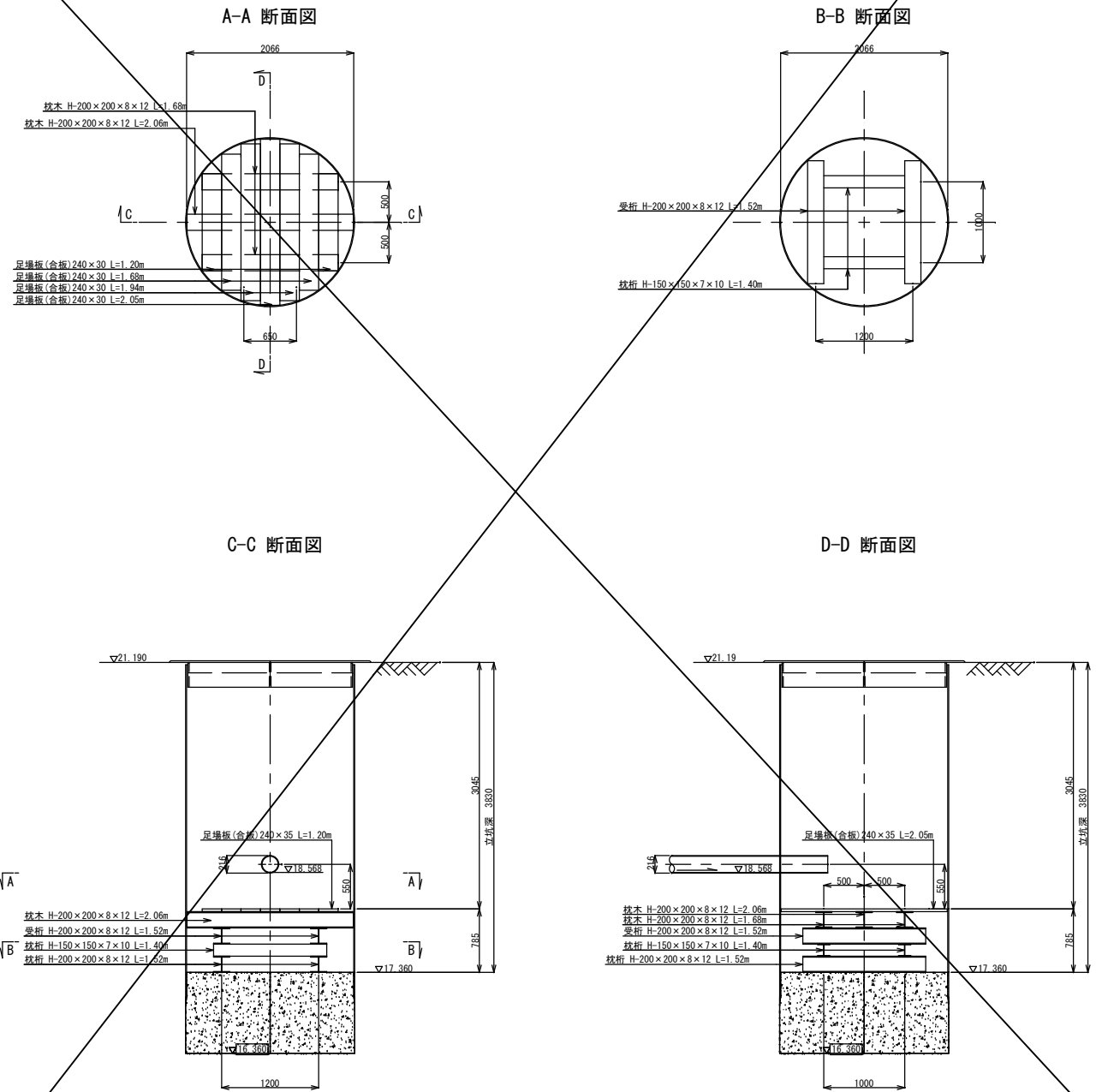
压入掘削完了時



立坑完成時



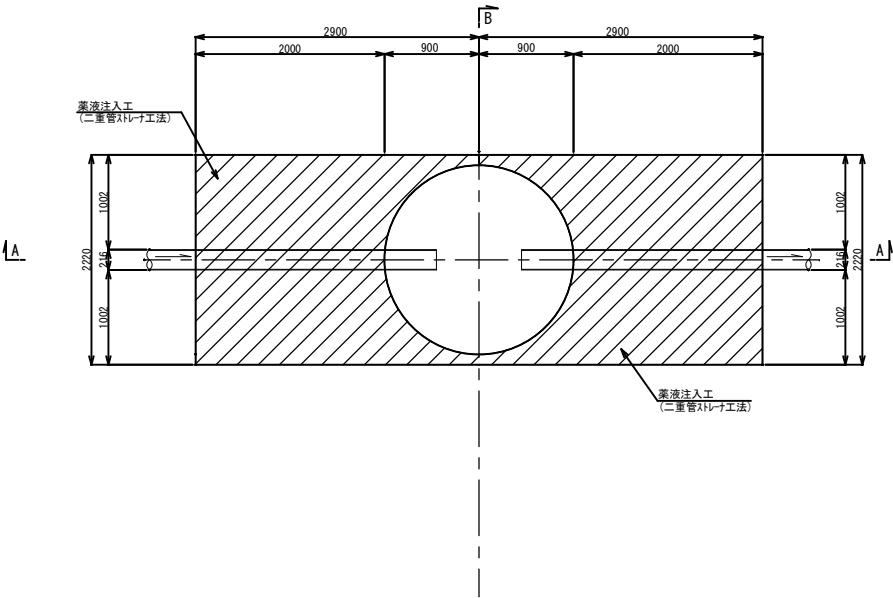
No. 1 (114-1-1) 両発進立坑構台仮設図 S= 1:40



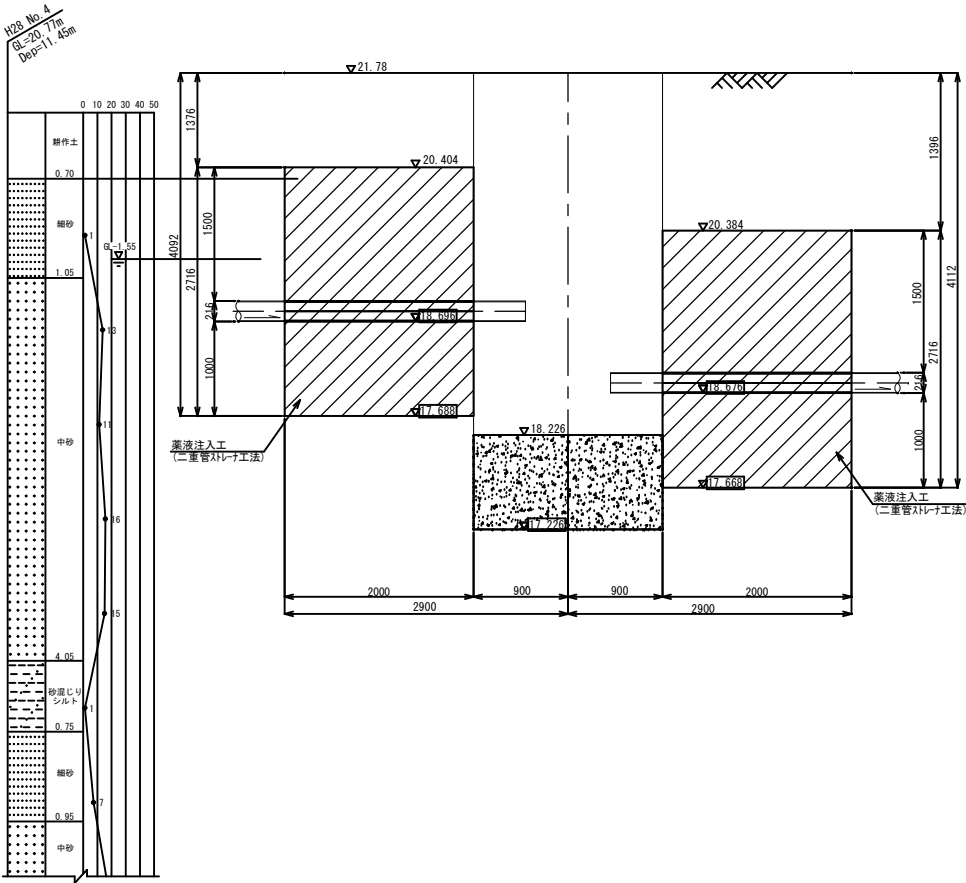
令和 7 年 度			
工 事 件 名	07国補公下第1-1号・07市畢公下第1-1号 合併 汚水管布設工事 (小島第 1)		
工 区 名	第 工 区		
工 事 箇 所	下妻小島地内		
図 面 名 称	No. 4 (105-2) 両旁進立坑仮設図		
図 面 番 号	6 - 14	縮尺	S=1:40
設 計 年 月	平成 30 年 3 月		
茨 城 県 下 妻 市			

No. 4(105-2) 両発進立坑地盤改良図 S= 1:40

平面図

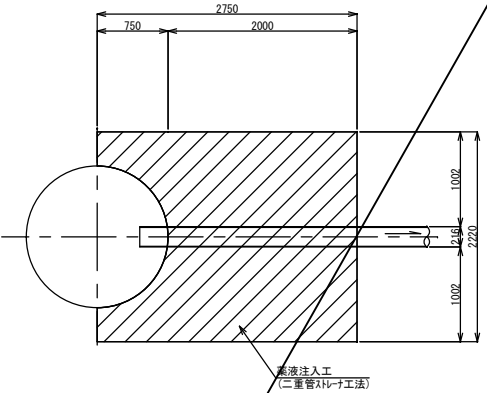


A-A 断面図

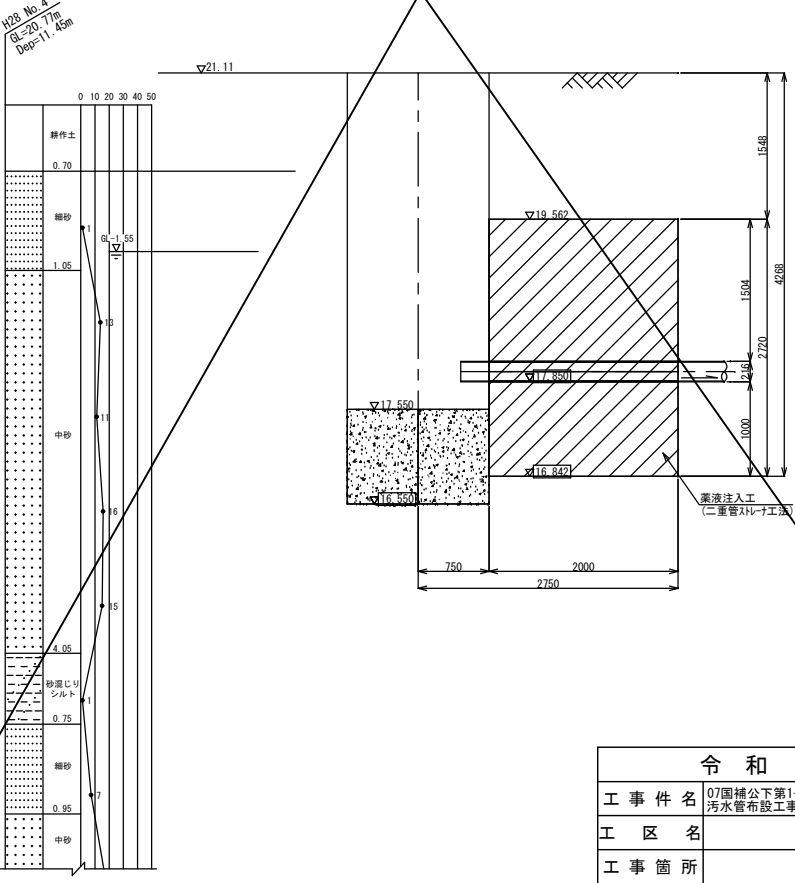


No. 2(11026-2-2) 両到達立坑地盤改良図 S= 1:40

平面図



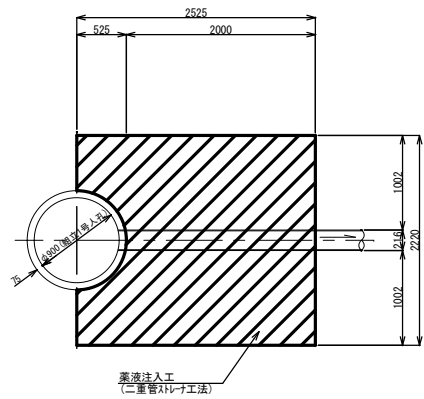
断面図



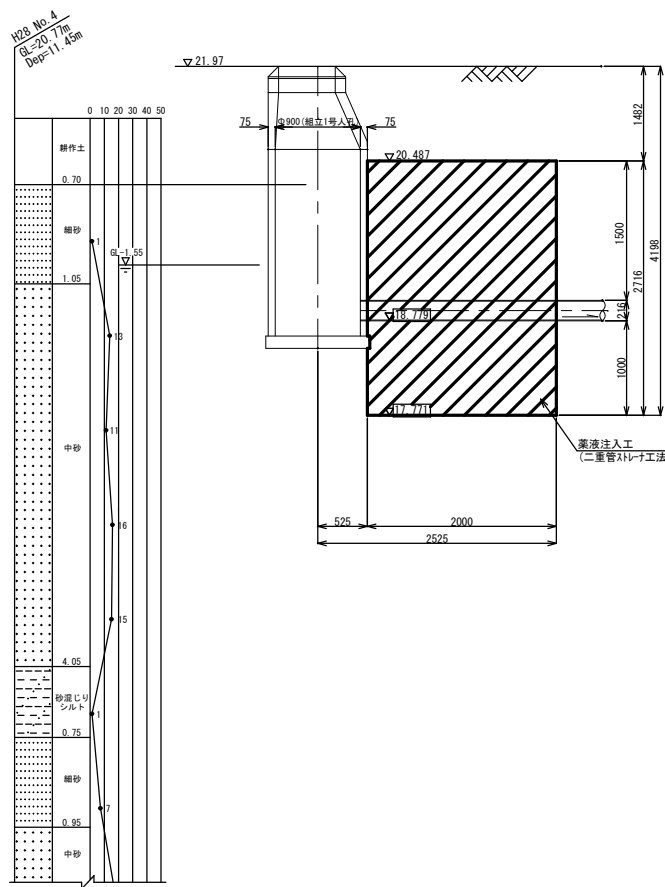
令和 7 年 度			
工 事 件 名	07国補公下第1-1号・07市単公下第1-1号 合併 汚水管布設工事 (小島第1)		
工 区 名	第 工区		
工 事 箇 所	下妻小島地内		
図 面 名 称	No. 4(105-2) 両発進立坑地盤改良図		
図 面 番 号	7 - 14	縮尺	S=1:40
設 計 年 月	平成 30 年 3 月		
茨 城 県 下 妻 市			

既設2(105-3) 人孔地盤改良図 S= 1:40

平面図

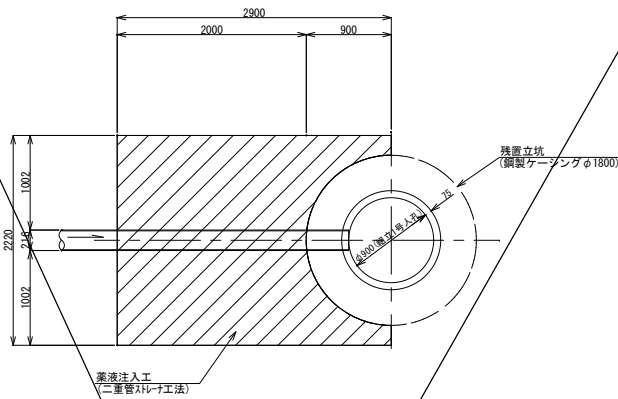


断面図

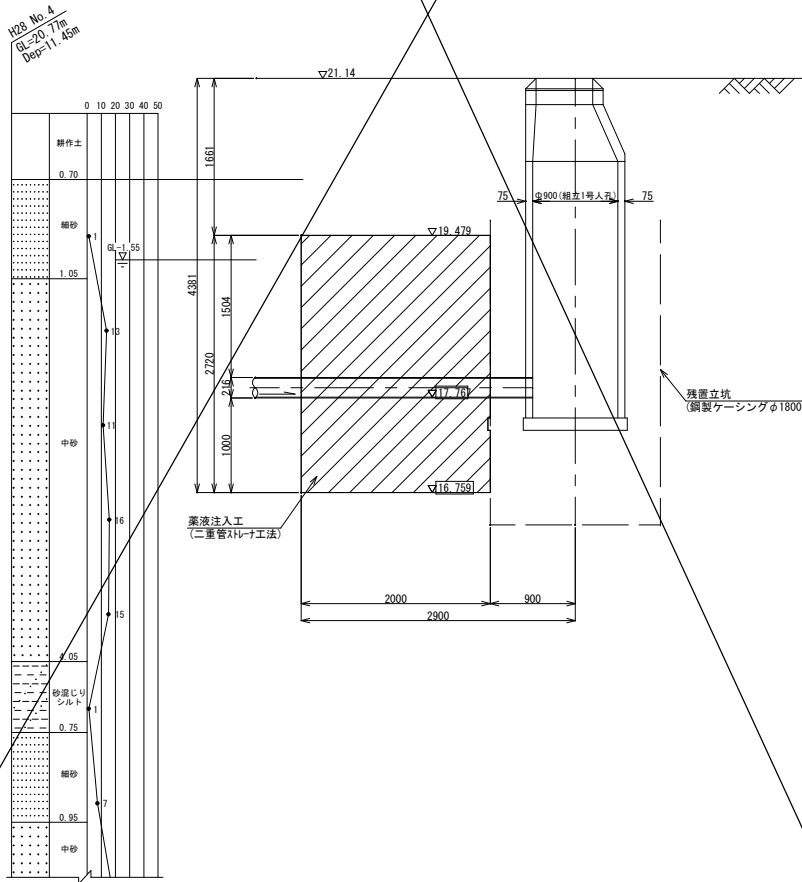


既設2(114-2-1) 人孔地盤改良図 S= 1:40

平面図



断面図

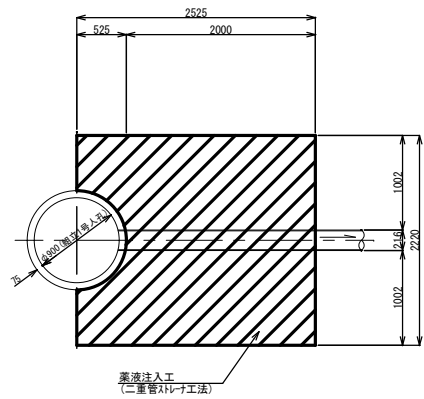


令和 7 年度			
工 事 件 名	07国補公下第1-1号・07市単公下第1-1号 合併 污水管布設工事 (小島第1)		
工 区 名	第 工区		
工 事 箇 所	下妻小島地内		
図 面 名 称	既設2(105-3) 人孔地盤改良図		
図 面 番 号	8 - 14		S=1:40
設 計 年 月	平成 30 年 3 月	縮尺	
茨 城 県 下 妻 市			

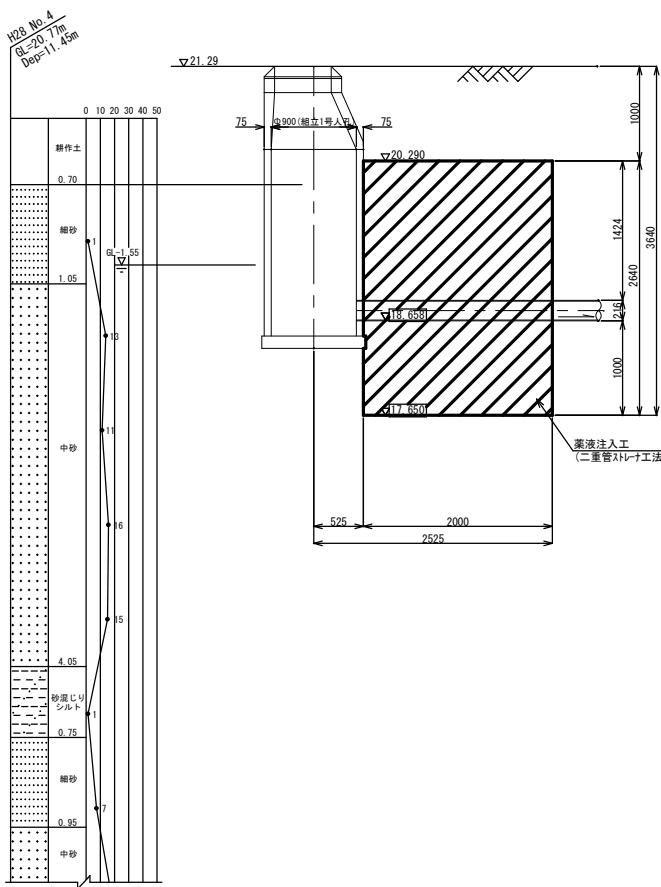


既設3(113-1) 人孔地盤改良図 S= 1:40

平面図

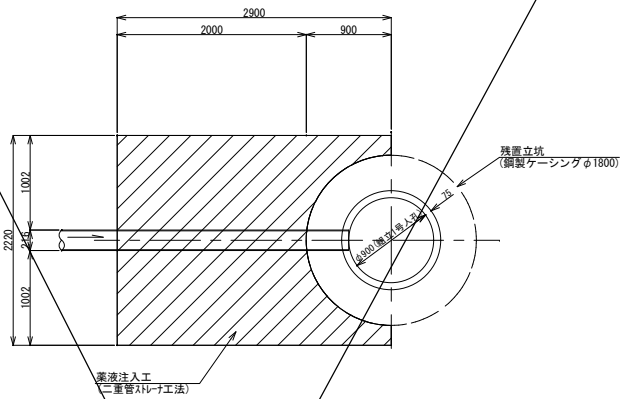


断面図

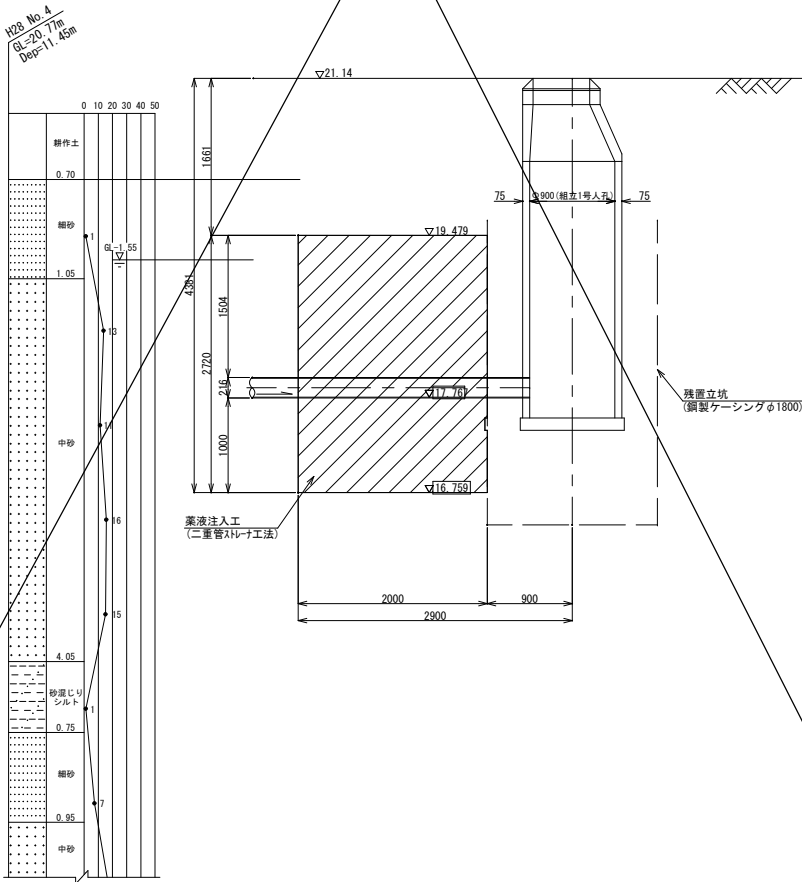


既設2(114-2-1) 人孔地盤改良図 S= 1:40

平面図



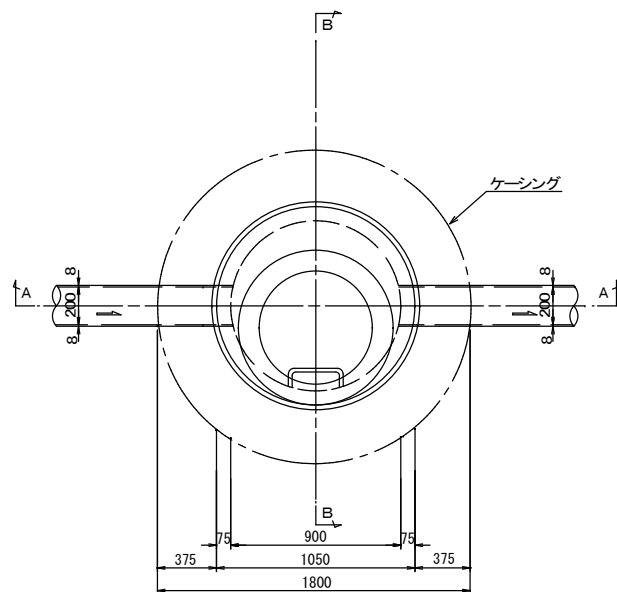
断面図



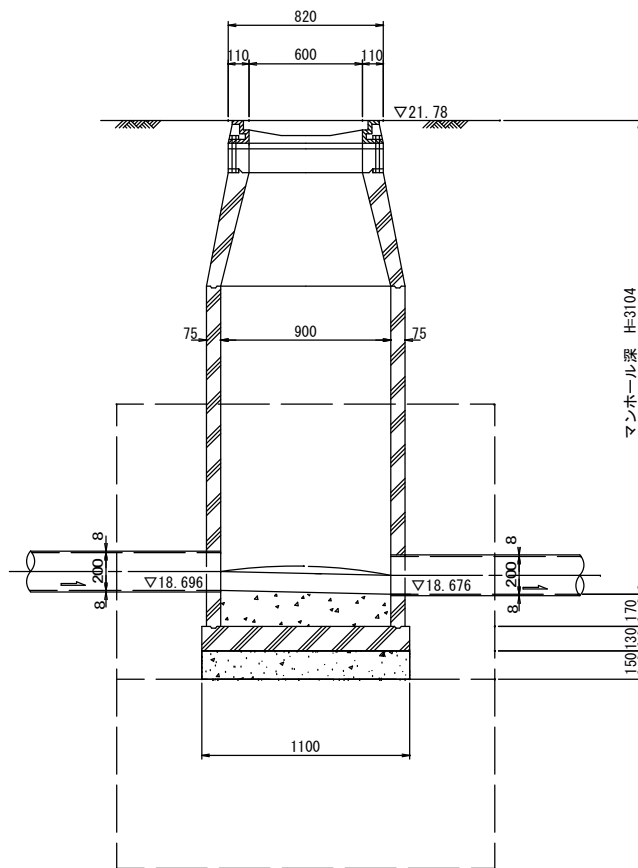
令和 7 年 度			
工 事 件 名	07国補公下第1-1号・07市単公下第1-1号 合併 汚水管布設工事 (小島第1)		
工 区 名	第 工 区		
工 事 箇 所	下妻小島地内		
図 面 名 称	既設3(113-1) 人孔地盤改良図		
図 面 番 号	9 - 14	縮尺	S=1:40
設 計 年 月	平成 30 年 3 月		
茨 城 県 下 妻 市			

No. 105-2 1号組立マンホール構造図 縮尺 1: 20

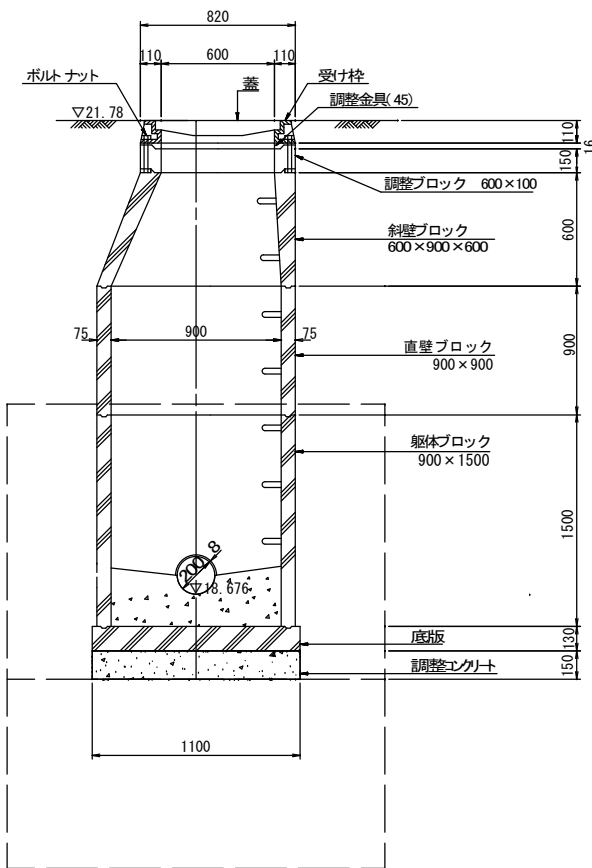
平面図



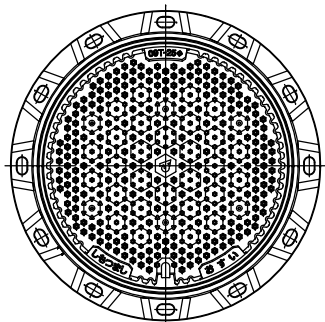
A-A断面図



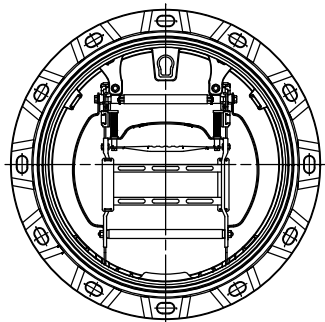
B-B断面図



マンホール蓋 縮尺 1: 10



転落防止梯子 縮尺 1: 10

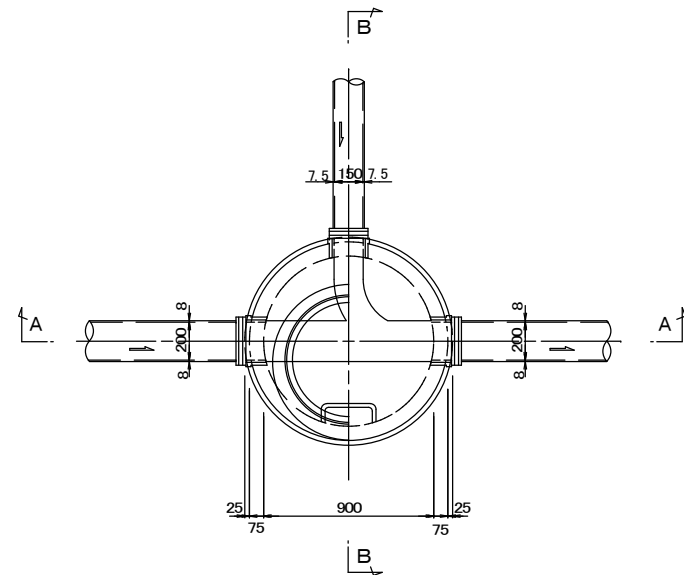


- 註 1 : インパートの勾配は、下流管の勾配に合わせること。  
註 2 : インパートの高さは、下流管の管頂までとする。  
註 3 : 転落防止梯子は、人孔深が2.0m以上の場合に使用する。

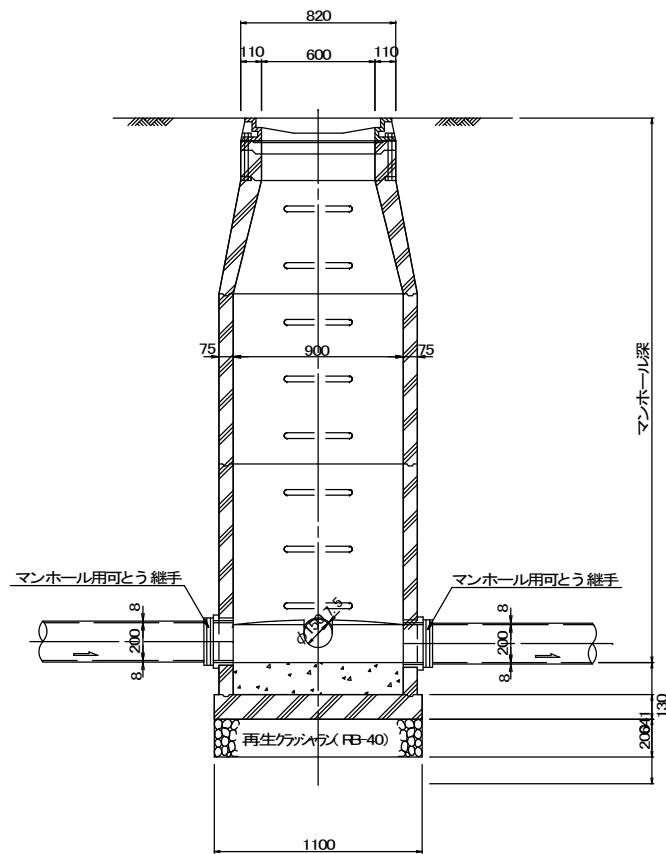
令和 7 年 度			
工 事 件 名	07国補公下第1-1号・07市単公下第1-1号 合併 汚水管布設工事（小島第1）		
工 区 名	第 工 区		
工 事 箇 所	下妻市小島地内		
図 面 名 称	No. 105-2 1号組立マンホール構造図		
図 面 番 号	10 - 14	縮 尺	図 示
設 計 年 月	平成 30 年 3 月		
茨 城 県 下 妻 市			

1号マンホール標準図 縮尺 1: 20

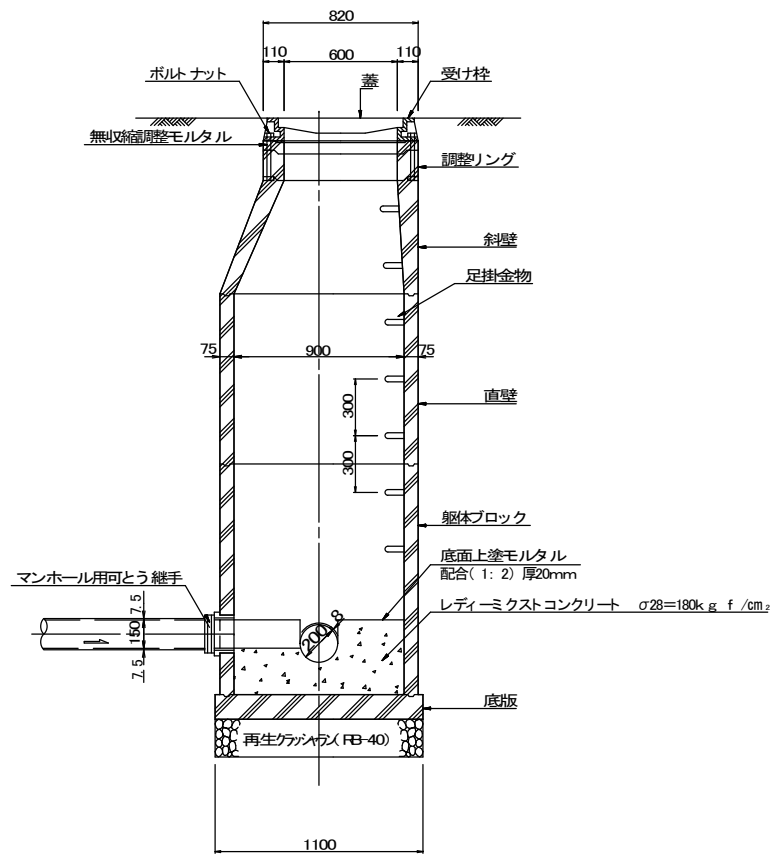
平面図



A-A断面図

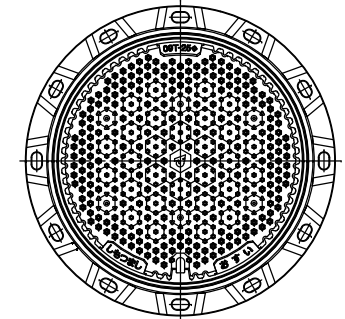


B-B断面図

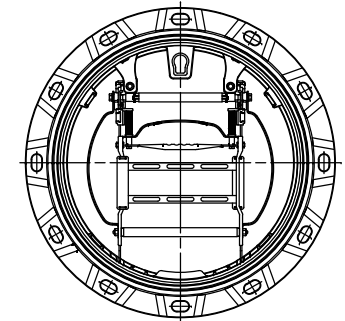


- 註 1 : インパートの勾配は、下流管の勾配に合わせること。  
註 2 : インパートの高さは、下流管の管頂までとする。  
註 3 : 転落防止梯子は、人孔深が2.0m以上の場合に使用する。

マンホール蓋 縮尺 1: 10



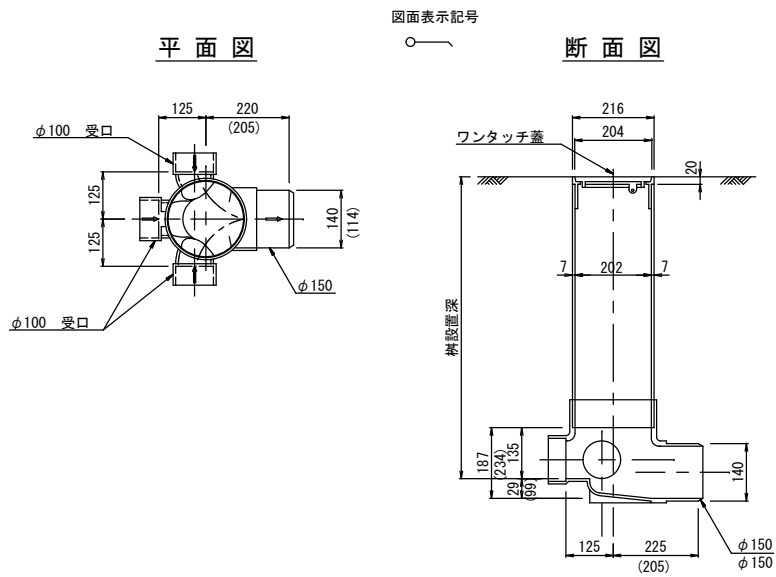
転落防止梯子 縮尺 1: 10



令和 7 年 度			
工 事 件 名	07国補公下第1-1号・07市単公下第1-1号 合併 污水管布設工事 (小島第1)		
工 区 名	第 工 区		
工 事 箇 所	下妻市 (小島) 地内		
図 面 名 称	1号マンホール標準図		
図 面 番 号	11 - 14	縮 尺	図 示
設 計 年 月			
茨 城 県 下 妻 市			

## 汚水枡及び取付け管布設標準図

横 型 (90WY) 縮尺 1 : 10

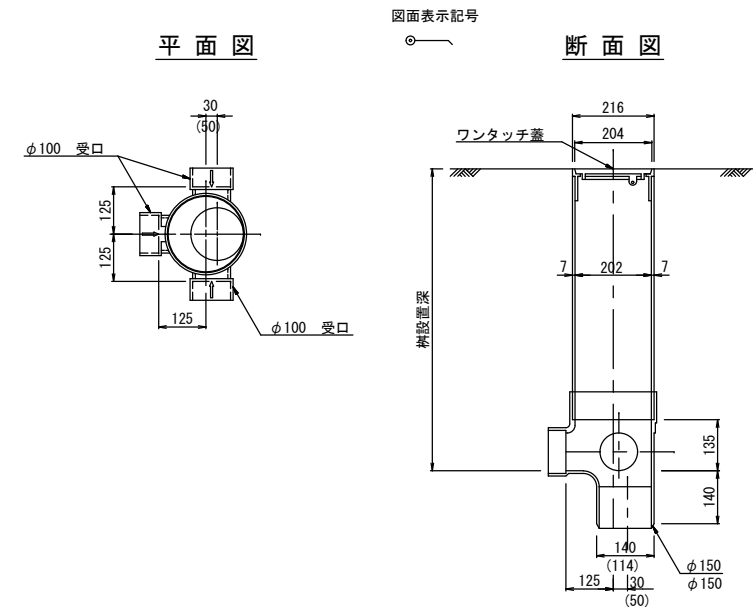


註：汚水樹の深さは、0.80mを標準とする。

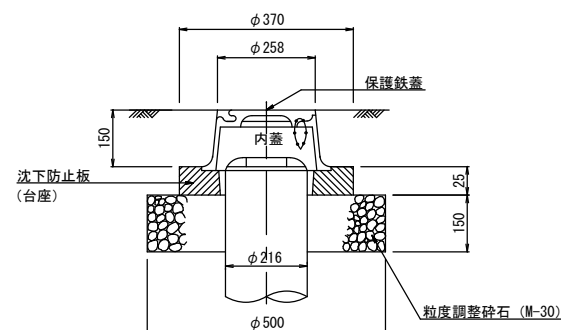
註：部材の寸法については、日本下水道協会の規格による。

註：（ ）の数字は取付け管内径がφ100mmの場合の寸法を示す。

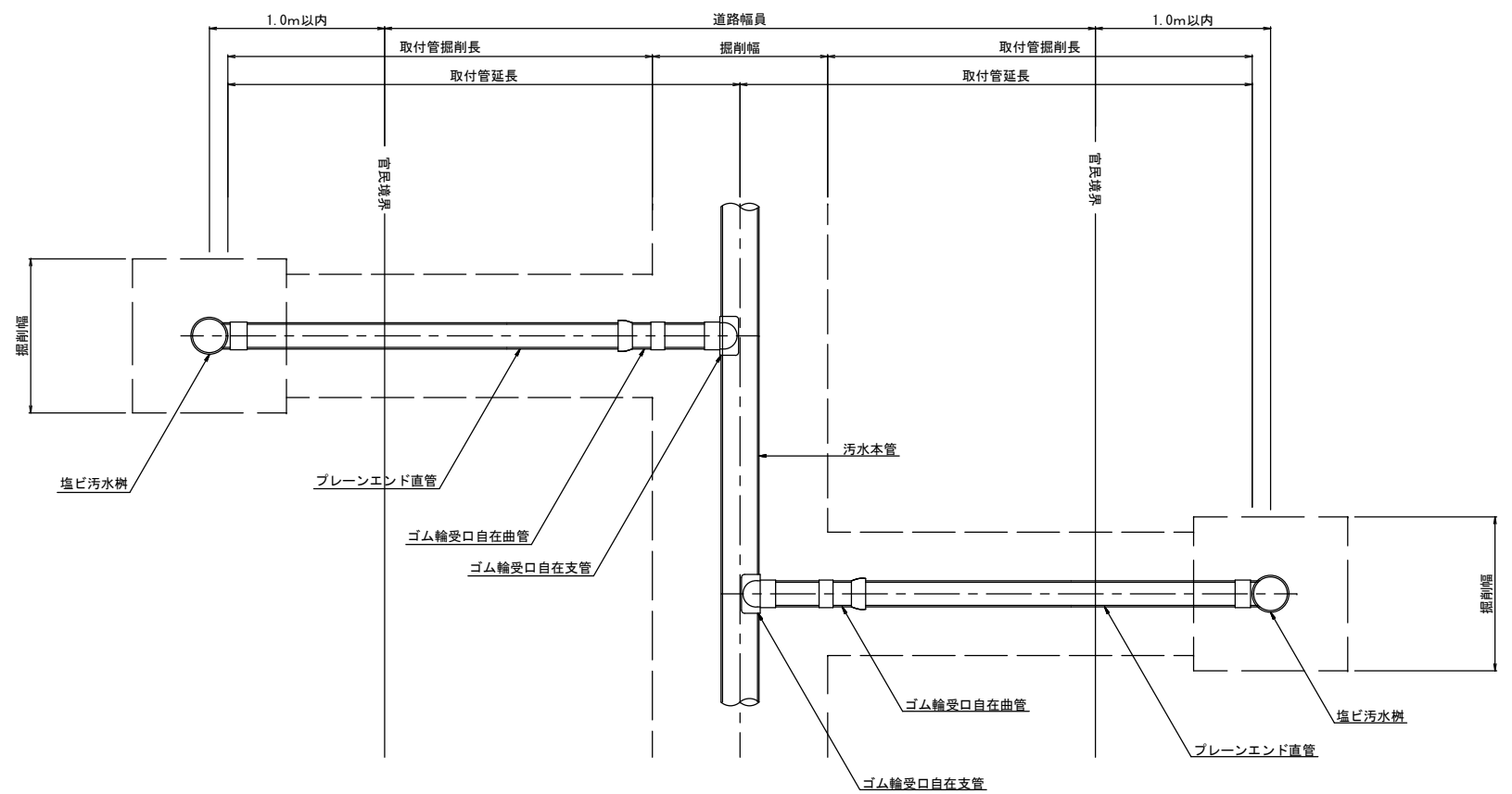
縦 型 (DR90WY) 縮尺 1 : 10



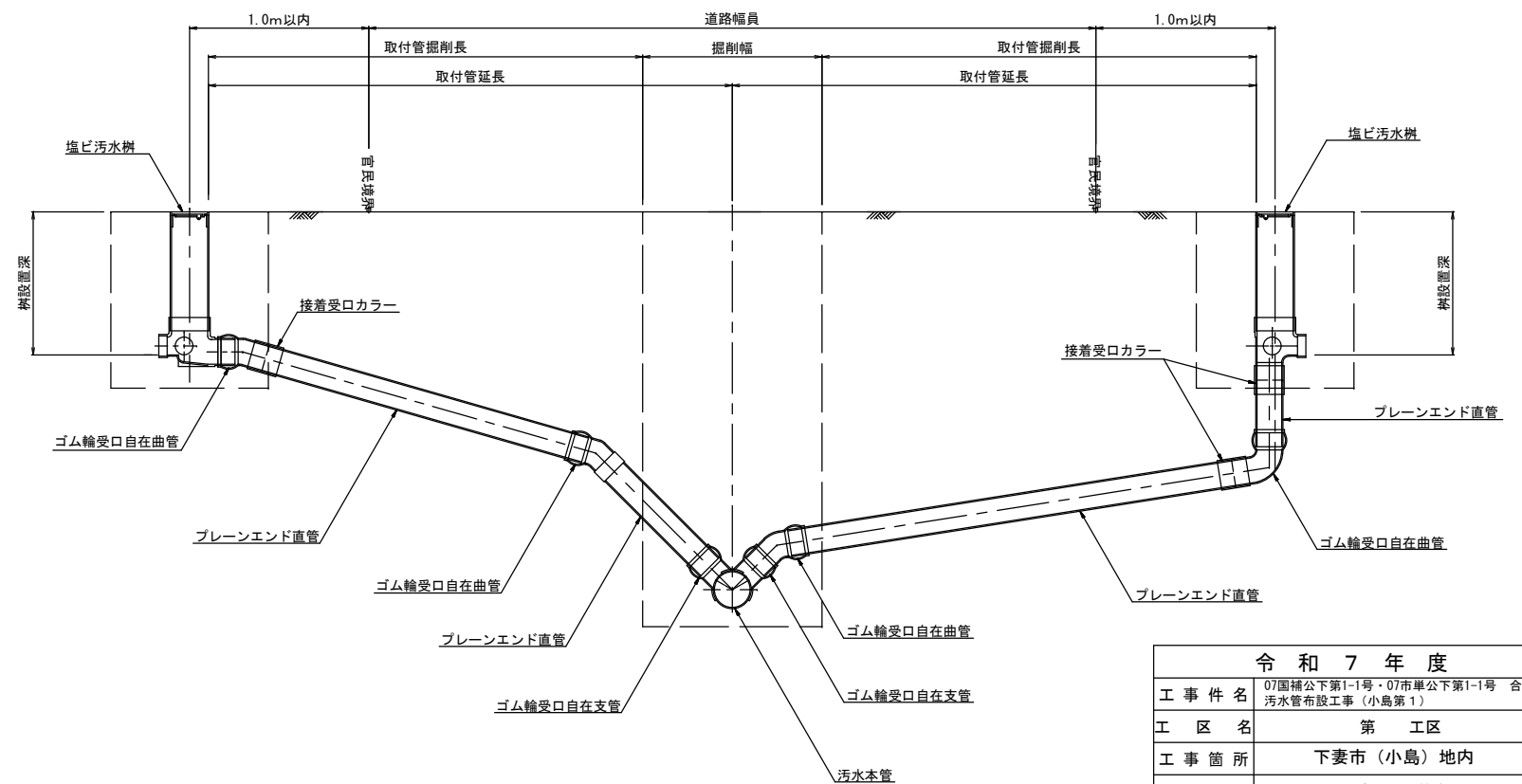
防護蓋設置標準図 縮尺 1 : 10



取付管布設平面図 縮尺 1:20



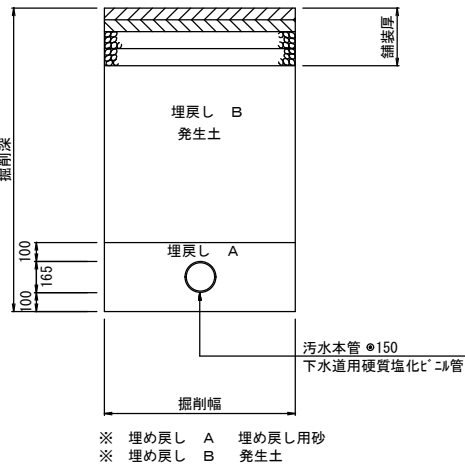
取付管布設断面図 縮尺 1:20



令和 7 年 度		
工 事 件 名	07国祥公下第1-1号・07市巢公下第1-1号 合併 污水管布設工事（小島第1）	
工 区 名	第 7 工 区	
工 事 箇 所	下妻市（小島）地内	
図 面 名 称	污水樹及び取付け管布設標準図	
図 面 番 号	12 - 14	縮 尺      図 示
設 計 年 月		
茨 城 県 下 妻 市		

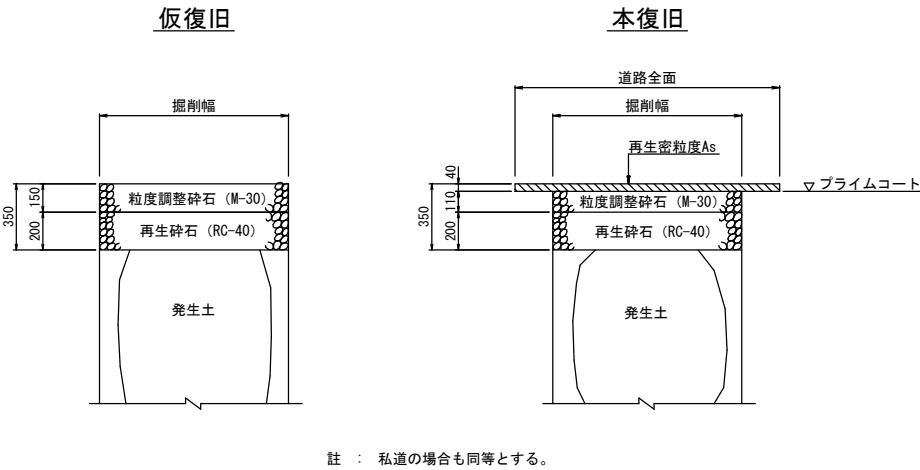
埋戻し標準図 縮尺 1: 20

汚水本管布設

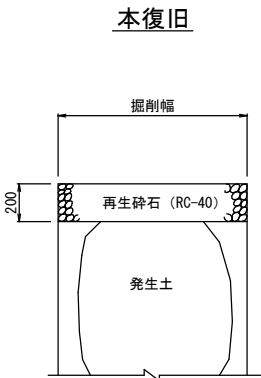


舗装復旧図 縮尺 1: 20

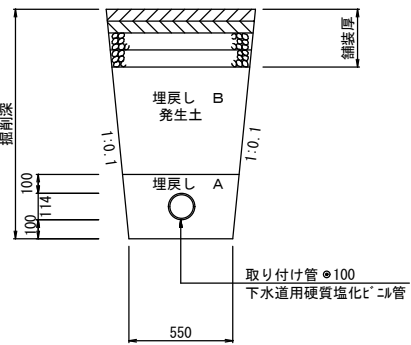
市道（旧一般村道）



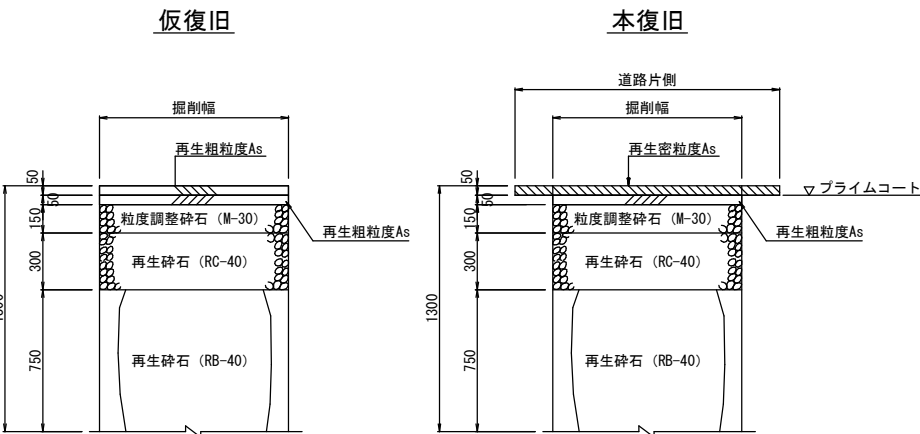
砂利道（私道）  
(未舗装道)



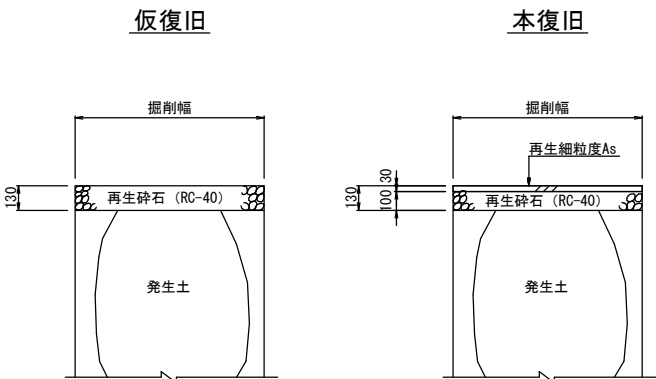
取り付け管布設



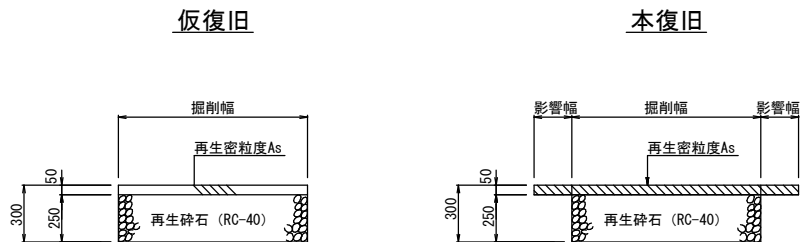
県道（谷和原 筑西線）



歩 道



歩道（乗入れ部）

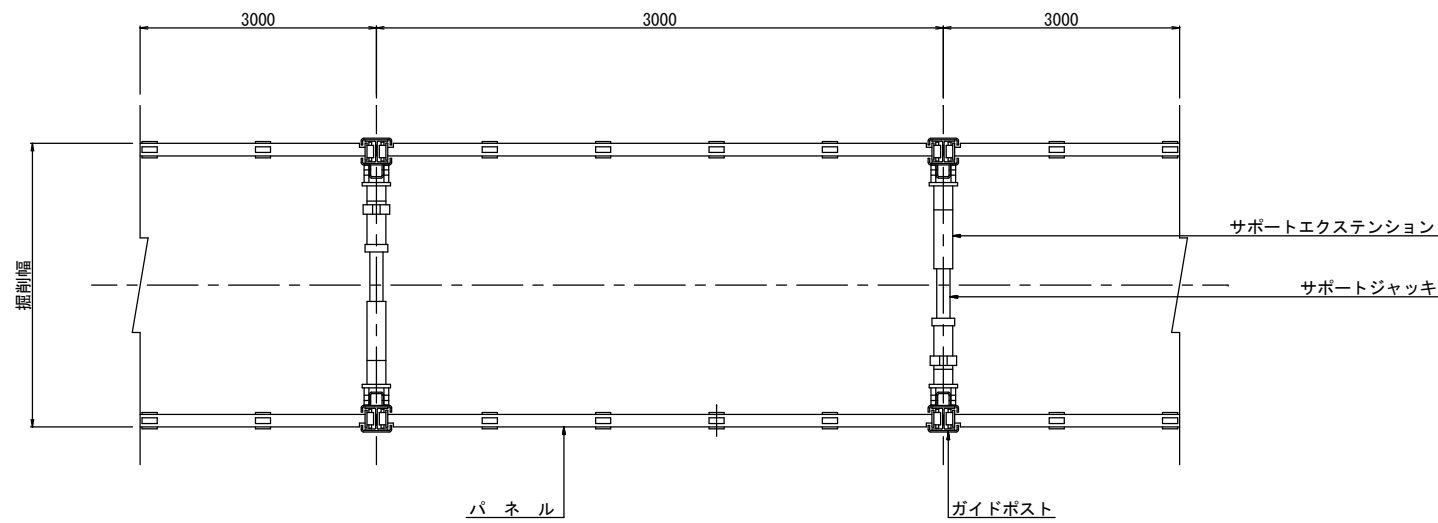


令和 7 年 度			
工 事 件 名	07国補公下第1-1号・07市単公下第1-1号 合併 汚水管布設工事（小島第1）		
工 区 名	第 工区		
工 事 箇 所	下妻市（小島）地内		
図 面 名 称	埋戻し標準図・舗装復旧図		
図 面 番 号	13 - 14	縮尺	1:20
設 計 年 月			
茨 城 県 下 妻 市			

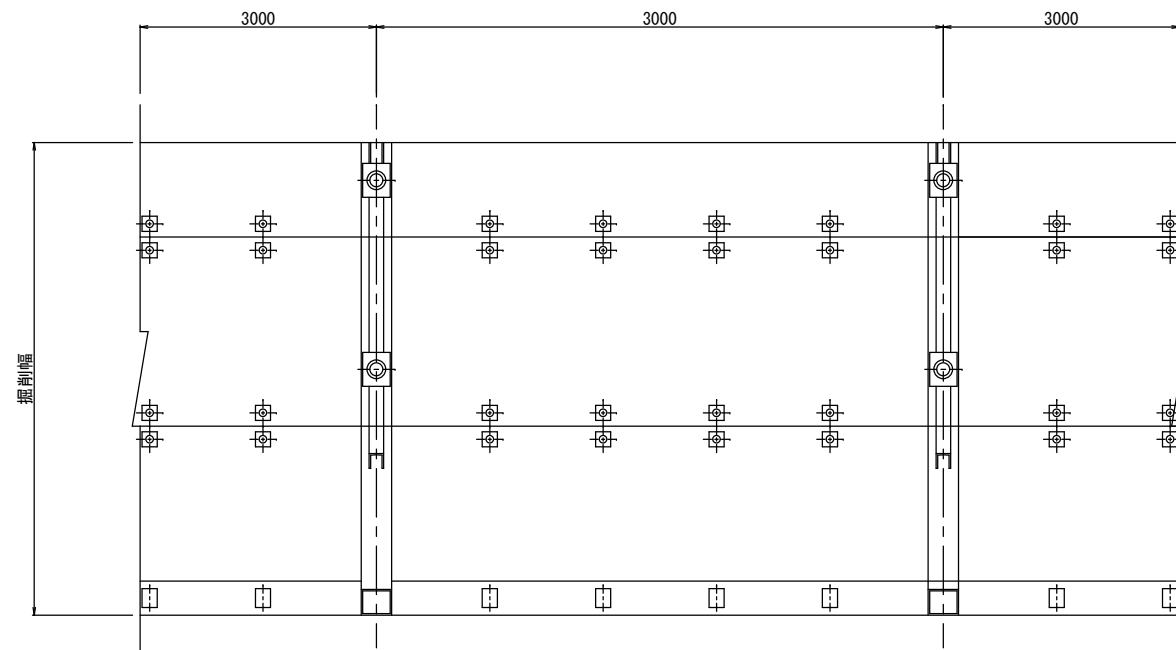


山留標準図 縮尺 1: 20  
建込み簡易土留め工法

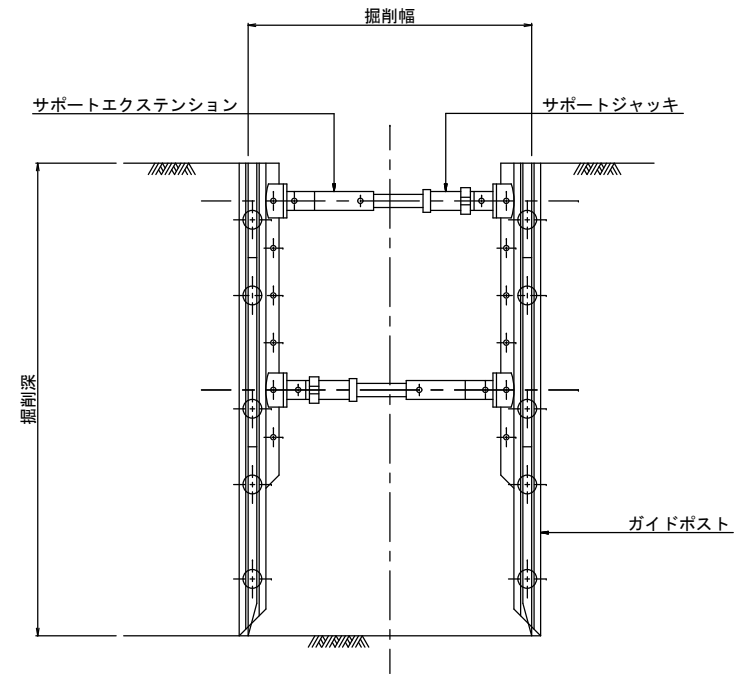
平面図



正面図



断面図



令和 7 年 度			
工 事 件 名	07国補公下第1-1号・07市単公下第1-1号 合併 汚水管布設工事（小島第1）		
工 区 名	第 二 工 区		
工 事 箇 所	下妻市（小島）地内		
図 面 名 称	山留標準図		
図 面 番 号	14 - 14	縮 尺	1:20
設 計 年 月			
茨 城 県 下 妻 市			